

# ACQUABIOS

MANUAL DE INSTRUÇÕES E GARANTIA

Purificador  
**fitt**  
*line*



O **Purificador de Água Fitt Line** possui espaço interno para adicionar tecnologias avançadas de purificação: refil **Pré Filtração** para pontos de uso em que a água possui excesso de particulados ou também o refil **Ultra Filtração** para adicionar a eficiência bacteriológica. Veja como fazer essa adição na página 6 deste manual. Para saber onde adquirir os refis acesse o QR Code ao lado.



# A INFORMAÇÕES IMPORTANTES DE SEGURANÇA

## INSTRUÇÕES IMPORTANTES DE SEGURANÇA

**ADVERTÊNCIA:** Para reduzir o risco de incêndio, choque elétrico ou ferimentos, quando usar o seu purificador de água, siga estas precauções básicas:

- Não use adaptadores ou extensões elétricas.
- Retire o plugue da tomada antes de trocar o refil, higienizar o produto ou fazer qualquer manutenção.
- Após a higienização recoloque todos os componentes antes de ligar o produto.
- Use produtos de limpeza que não sejam inflamáveis. Produtos inflamáveis devem ser mantidos longe do seu purificador.
- Mantenha as aberturas de ventilação do produto livres de obstruções.
- Este produto não é destinado para ser utilizado por pessoas com capacidades mentais, sensoriais ou físicas reduzidas ou com falta de experiência e

conhecimento, a menos que sejam supervisionadas ou instruídas por uma pessoa responsável pela sua segurança.

- Não é recomendada a utilização do purificador por crianças sem a supervisão ou instrução de uma pessoa responsável pela sua segurança.
- Este produto é destinado ao uso doméstico. Também pode ser utilizado em aplicações semelhantes tais como áreas de cozinha em lojas, escritórios e outros ambientes de trabalho onde haja uma circulação de pessoas e utilização menores.

**FIQUE ATENTO PARA ESTAS INSTRUÇÕES**



### ADVERTÊNCIA

Não corte o pino terra da tomada (plugue). O desrespeito a essas recomendações implica na perda da garantia.

# B Informação Ambiental

- A Acquabios comercializa produtos que atendem à legislação que regula a restrição e controle de substâncias nocivas ao meio ambiente.
- Este produto, incluindo sua embalagem, foram

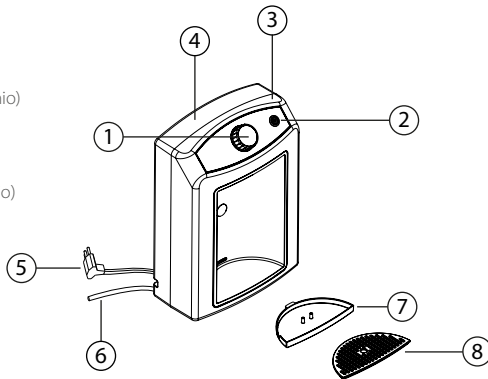
produzidos com materiais que podem ser reciclados. Portanto, ao realizar o descarte destine-o para coleta por recicladores ou órgãos competentes, visando o atendimento da legislação local vigente.

# C Conhecendo seu Purificador de Água Natural

Parabéns! Você adquiriu um produto que possui a mais alta eficiência voltada à sua tecnologia de filtragem de água. Produzido com materiais atóxicos, o refil utilizado no sistema de purificação do seu purificador possui Classe C (de 5µm à 15µm) para redução de material particulado. Isso significa que ele retém em seu meio filtrante minúsculas partículas sólidas contidas na água tais como areia, barro, ferrugem, pólen, etc. Além disso, o refil apresenta redução do cloro livre da água, eliminando no mínimo 75% do percentual de cloro até o final de sua vida útil. A vida útil do refil é de 2.700 litros, o que corresponde aproximadamente a um uso diário de 2 litros de água por pessoa, numa residência de 4 pessoas por um período de 6 meses.

## Principais Componentes

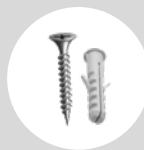
- 1 - Volante de abertura e fechamento
- 2 - Botão de acionamento de ozônio (somente versão ozônio)
- 3 - Painel frontal
- 4 - Tampa traseira
- 5 - Cabo de alimentação de energia (somente versão ozônio)
- 6 - Mangueira de entrada de água
- 7 - Pingadeira
- 8 - Grelha



## Kit de instalação que acompanha o produto



Adaptador  
(Rosca 1/2 x Tubo 1/4)



Kit Bucha e parafuso para  
parede em alvenaria

### Importante:

- Sempre utilize uma tomada exclusiva para ligar o seu aparelho. Nunca utilize outros aparelhos ligados na mesma tomada com adaptadores duplos ou triplos, não utilize extensões, pois qualquer uma destas adaptações pode gerar uma sobrecarga de energia e causar danos em seu aparelho.
- Se estas instruções não forem seguidas isso pode trazer risco de incêndio, choque elétrico ou até mesmo risco de morte.
- Caso seja observado qualquer dano no cabo de alimentação, procure uma rede de assistência autorizada imediatamente para substituição do mesmo, evitando qualquer acidente.



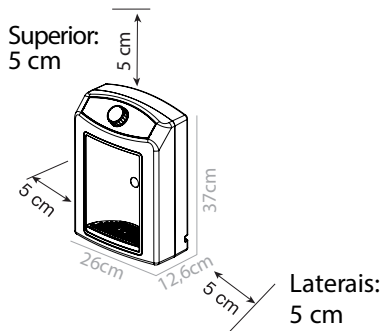
## D Por Onde Começo?

### Rede e Instalação Elétrica

A rede elétrica onde será instalado o purificador deve atender a norma ABNT NBR 5410 com revisão vigente. Antes de ligar o Purificador, verifique se a tensão do aparelho é a mesma da tomada. Este aparelho é vendido nas versões 127 V e 220 V, separadamente, pois o produto NÃO é Bivolt. Se certifique de que a tomada se encontra em ambiente interno, para que esteja protegida de umidade.

### Local

Mantenha o seu purificador de água na posição original de instalação. Considere as seguintes distâncias mínimas e o tamanho do purificador para garantir uma circulação de ar adequada e possibilitar a troca do elemento filtrante.



### Condições de Instalação

• O kit de instalação que acompanha o produto é para conexões hidráulicas de 1/2". Recomendamos que o aparelho seja instalado a uma distância de 1 metro do

ponto de água.

- Para instalação na parede faça a furação com a distância de 22cm entre os centros dos furos.
- Para paredes em drywall (gesso) é necessário adquirir buchas e parafusos especiais para o uso.
- Este aparelho destina-se a água tratada conforme Legislação Vigente do Ministério da Saúde.
- A água de entrada do aparelho deve ter uma temperatura entre 10°C à 40 °C para o correto funcionamento do aparelho.
- É necessário que o fornecimento de água tenha uma pressão de 2 a 40 metros de coluna de água (m.c.a.), para que o sistema de purificação de água funcione adequadamente.

Pressão	Metros de coluna de água (m.c.a.)	kPa	bar
Mínima	2	20	0,2
Máxima	40	392	3,92

### Importante:

Recomendamos que seja obedecida as referências de pressão da rede para instalação do aparelho, pois se a pressão for inferior ao especificado o mesmo poderá apresentar baixa vazão de água e se a pressão for superior ao limite máximo especificado podem ocorrer vazamentos.

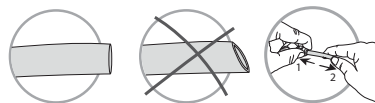
### Instalação

Observação: Recomenda-se que toda instalação hidráulica seja executada por pessoa capacitada e com conhecimentos técnicos.

### Importante:

A mangueira que vem instalada no aparelho permite que você ajuste a distância até o ponto de água.

Caso necessário você pode diminuir o comprimento da mangueira realizando o corte perpendicular. Para isso antes de instalar o seu produto, verifique a distância entre o aparelho e o ponto mais próximo de água de onde ele será instalado.



## Instalação do Purificador

1 - Feche o registro de água onde será instalado o aparelho;

2 - Rosqueie o adaptador na conexão que será utilizada em seu purificador (Figura 1);

Nota: Se você optar por usar um adaptador com válvula antes da entrada de água, você pode adquiri-lo separadamente.

3 - Conecte a mangueira no adaptador (conforme figura 2);

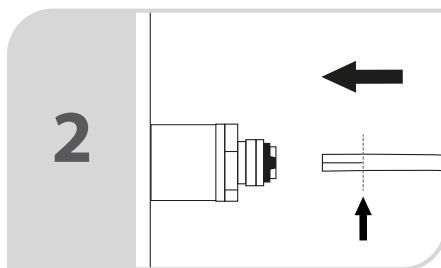
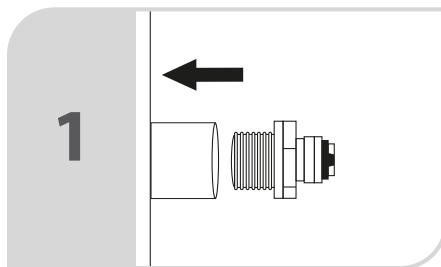
Verifique se a mangueira está encaixada o suficiente de forma que não gere vazamento, deve ser encaixada até o final da marcação

4 - Abra o registro de água e verifique se não possui qualquer tipo de vazamento;

5 - Para retirar o ar e possíveis partículas de carvão que estejam presentes no refil, recomendamos que seja descartado 5 litros de água. A água descartada pode ser utilizada para lavar calçadas e/ou no seu jardim;

6 - Ligue o produto na tomada (somente versão com ozônio);

7 - Pronto seu purificador de água já está pronto para uso.



## E Utilizando seu Purificador de Água Natural

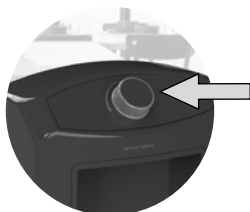
### Característica do purificador:

Somente no modelo com ozônio o purificador produz um ruído característico de funcionamento quando acionado o botão de acionamento do ozônio decorrente da câmara interna gerar uma vibração.

### ACIONAMENTO

#### Retirando água:

Para retirar água gire o volante em sentido anti-horário, para fechar gire em sentido horário até interromper o fluxo de água.



#### Retirando água com ozônio:

Para utilizar a tecnologia de ozônio, mantenha pressionado o botão indicado. A luz azul indicará que está acionado.



Importante! Escolhemos o botão de pressão, para que você nunca esqueça o seu ozônio ligado e queime o dispositivo.

Gire o volante no sentido anti-horário para permitir a passagem de água purificada com o ozônio.

**Você sabia?** O ozônio ao contrário do cloro, não produz substâncias químicas que, uma vez presentes no nosso organismo, podem provocar reações indesejadas. Por isso, ele pode perfeitamente substituir o cloro no tratamento da água para consumo humano. Depois de eliminar impurezas, ele libera uma de suas moléculas e volta ao estado de oxigênio.

# F Manutenção e Cuidados

## LIMPEZA



Evite choque elétrico no seu produto:

Antes de efetuar a troca do refil e ou manutenção em seu aparelho, retire o plugue da tomada.

Assegure-se que todos os componentes estejam em seu devido local antes de ligar o plugue na tomada.

Se estas instruções não forem seguidas, você poderá ficar exposto a choque elétrico.

### Importante:

Evite danos no seu produto!

Jamais utilize produtos como: álcool, removedores, sapólio, pastas, escovas, esponja de aço entre outros, pois tratam-se de produtos tóxicos, abrasivos e inflamáveis.



•• Use esponja ou pano macio para realizar a limpeza do seu purificador de água.

•• Recomendamos a utilização do purificador de água diariamente para manter a higiene do produto.

•• Se o purificador de água não for utilizado por um período superior a 3 dias, recomendamos que seja descartado pelo menos 5 litros de água do aparelho. A água descartada pode ser reaproveitada para limpeza de calçadas e/ou no seu jardim;

### Informações de troca do refil:

Sempre utilize refil original para evitar danos em seu aparelho.

1 - Feche o registro de entrada de água do seu aparelho;

2 - Desligue o aparelho da tomada (somente versão ozônio);

3 - Gire o volante para escoar a água do aparelho;

4 - Remova a tampa traseira, retirando os parafusos (Figura 1);

5 - Desacople a tampa traseira do painel;

6 - Retire o refil desacoplando-o do berço (Figura 2), em seguida desprendendo os conectores das extremidades. Para isso, utilize algo com ponta pressionando o conector para fora;

7 - Engate o conector no novo refil, pressionando até seu encaixe final. Observe sempre a informação de IN e OUT no rótulo do refil, para conectar na extremidade correta. Pronto! Você já pode recolocar

no berço do purificador, o seu refil novo.;

8 - Encaixe a tampa traseira no painel frontal;

9 - Fixe os parafusos;

10 - Abra o registro de entrada de água no aparelho;

11 - Verifique se o aparelho não apresenta qualquer tipo de vazamento, caso apresente repita os passos iniciais;

12 - Para retirar o ar e possíveis partículas de carvão que estejam presentes no refil, recomendamos que seja descartado 5 litros de água. A água descartada pode ser utilizada para lavar calçadas e/ou no seu jardim;

13 - Pronto seu purificador de água já está pronto para uso.

Figura 1

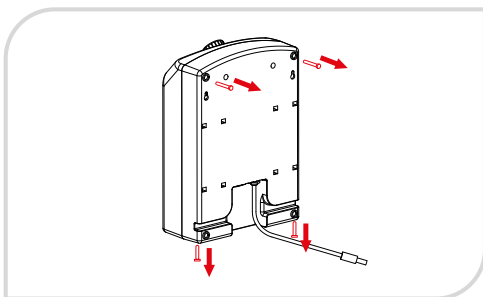


Figura 2

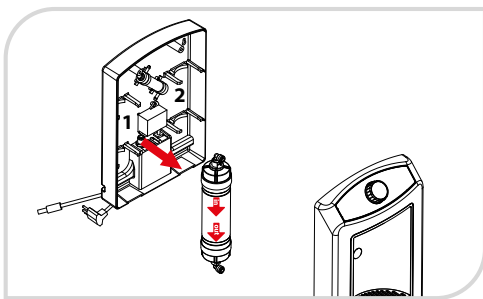
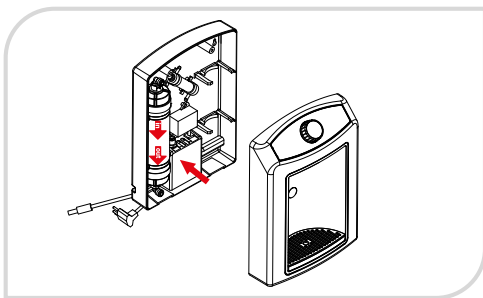


Figura 3



## Instruções para adição do segundo refil:

### Refil Pré Filtração + Refil Alcalino (Padrão)

- 1 - Feche o registro de entrada de água do seu aparelho;
- 2 - Desligue o aparelho da tomada (somente versão ozônio);
- 3 - Gire o volante para escoar a água do aparelho;
- 4 - Remova a tampa traseira, retirando os parafusos (Figura 1);
- 5 - Desacople a tampa traseira do painel;
- 6 - Retire o refil desacoplando-o do berço (compartimento 1) (Figura 2), em seguida desprenda os conectores das extremidades. Para isso, utilize algo com ponta pressionando o conector para fora;
- 7 - Engate o conector no novo refil Pré Filtração, pressionando até seu encaixe final. Observe sempre a informação de IN e OUT no rótulo do refil, para conectar na extremidade correta. Acople o refil no compartimento 1 (Figura 3). Na saída do refil, engate 15 cm de mangueira  $\frac{1}{4}$  (o kit pode ser adquirido através do código 1009-0229).

Engate o conector no novo refil alcalino, pressionando até seu encaixe final. Acople o refil no compartimento 2 respeitando a nova posição de entrada (IN) e saída de água (OUT), (Figura 3).

Na entrada do refil alcalino, engate a outra extremidade da mangueira  $\frac{1}{4}$  que foi conectada no refil Pré Filtração.

- 8 - Engate a mangueira de  $\frac{1}{4}$  na saída do refil alcalino e a outra extremidade na bica de saída de água;
- 9 - Encaixe a tampa traseira no painel frontal;
- 10 - Fixe os parafusos;
- 11 - Abra o registro de entrada de água no aparelho;
- 12 - Verifique se o aparelho não apresenta qualquer tipo de vazamento, caso apresente repita os passos iniciais;
- 13 - Para retirar o ar e possíveis partículas de carvão que estejam presentes no refil, recomendamos que seja descartado 5 litros de água. A água descartada pode ser utilizada para lavar calçadas e/ou no seu jardim;
- 14 - Pronto seu purificador de água já está pronto para uso.

### Refil Alcalino (Padrão) + Refil Ultrafiltração:

- 1 - Feche o registro de entrada de água do seu aparelho;
- 2 - Desligue o aparelho da tomada (somente versão ozônio);
- 3 - Gire o volante para escoar a água do aparelho;
- 4 - Remova a tampa traseira, retirando os parafusos (Figura 1);
- 5 - Desacople a tampa traseira do painel;
- 6 - Retire o refil desacoplando-o do berço compartimento 1 (Figura 2), em seguida desprenda os conectores das extremidades. Para isso, utilize algo com ponta pressionando o conector para fora;
- 7 - Engate o conector no novo refil alcalino, pressionando até seu encaixe final. Observe sempre a informação de IN e OUT no rótulo do refil, para conectar na extremidade correta. Acople o refil no

compartimento 1 (Figura 3). Na saída do refil, engate 15 cm de mangueira  $\frac{1}{4}$  (o kit pode ser adquirido através do código 1009-0229).

Engate o conector no novo refil ultrafiltração, pressionando até seu encaixe final. Acople o refil no compartimento 2 (Figura 3).

Na entrada do refil ultrafiltração, engate a outra extremidade da mangueira  $\frac{1}{4}$  que foi conectada no refil alcalino.

- 8 - Engate a mangueira de  $\frac{1}{4}$  na saída do refil ultrafiltração e a outra extremidade na bica de saída de água;
- 9 - Encaixe a tampa traseira no painel frontal;
- 10 - Fixe os parafusos;
- 11 - Abra o registro de entrada de água no aparelho;
- 12 - Verifique se o aparelho não apresenta qualquer tipo de vazamento, caso apresente repita os passos iniciais;
- 13 - Para retirar o ar e possíveis partículas de carvão que estejam presentes no refil, recomendamos que seja descartado 5 litros de água. A água descartada pode ser utilizada para lavar calçadas e/ou no seu jardim;
- 14 - Pronto seu purificador de água já está pronto para uso.

Figura 1

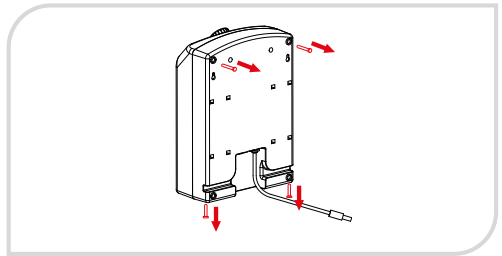


Figura 2

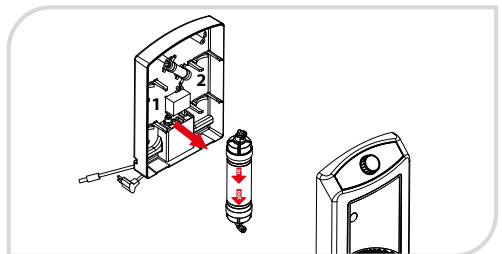
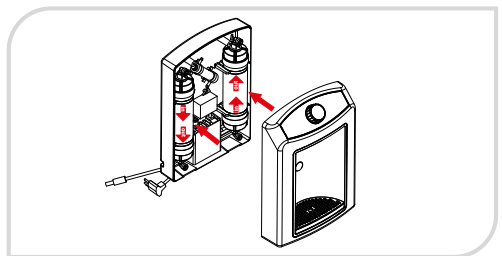


Figura 3



## **G** Soluções de Pequenos Problemas

Aqui estão descritos os principais problemas e suas soluções, leia estas informações antes de entrar em contato com nosso SAC.

<b>Problema</b>	<b>Causa Provável</b>	<b>Solução</b>
<b>Água com gosto ou cheiro.</b>	Refil saturado.	Troque o refil. Veja o item “Manutenção e Cuidados” (Troca do Refil).
	Purificador não utilizado por mais de 3 dias. Não houve circulação pelo sistema.	Retire, pelo menos, 5 litros de água.
	Produto novo.	Durante os primeiros dias de uso é normal o gosto de plástico. Após alguns dias o gosto se eliminará naturalmente. Esta alteração no gosto não causa nenhum efeito colateral.
<b>Pingando água do purificador.</b>	Característica do produto.	Mantenha o copo embaixo do purificador de 2 a 3 segundos após o término do acionamento.
	Ar no sistema de purificação.	Retire, pelo menos, 5 litros de água.
		Verifique se o purificador não está conectado a uma rede de água quente (aquecedor solar/gás), pois isso pode causar bolhas de ar no sistema de purificação.
	Vazamento nas conexões do sistema de purificação.	Certifique-se de que as mangueiras estejam totalmente encaixadas.
<b>Água do purificador com cor acinzentada.</b>	Refil novo ou primeiro uso.	Retire 5 litros de água para eliminar os resíduos de carvão que possam conter na água.
<b>Água saindo branca.</b>	Ar dentro do produto que vem pela rede hidráulica.	Retire 1 litro de água.
<b>Vazando água do sistema.</b>	Conexão mal encaixada.	Verifique se existe alguma mangueira/conexão quebrada. Certifique-se de que as mangueiras estejam totalmente encaixadas.



<b>Não sai água.</b>	Registro de alimentação da rede fechado.	Certifique-se de que o registro esteja aberto.
	Falta de água na rede.	Verifique se existe água na rede de abastecimento.
	Tubulação entupida (rede de abastecimento de água).	Chame um encanador.
	Instalação incorreta.	Veja o item “Por Onde Começo?” (Condições de Instalação).
	Tubulação dobrada.	Verifique se na parte traseira do produto existe alguma tubulação dobrada.
	Refil entupido.	Troque o refil. Veja o item “Manutenção e Cuidados” (Troca do Refil).
	Redutor de vazão instalado.	Caso tenha instalado um redutor de vazão o mesmo deve ser retirado (redutor de vazão não acompanha o produto).
<b>Pouca água no purificador.</b>	Refil saturado.	Troque o refil. Veja o item “Manutenção e Cuidados” (Troca do Refil).
	Tubulação dobrada.	Verifique se existe alguma dobra na tubulação atrás do produto.
	Baixa pressão na rede de abastecimento.	Veja item “Por Onde Começo?”(Condições de Instalação).

# H Características Técnicas

O Purificador de Água Natural foi fabricado de acordo com os requisitos da ABNT NBR 16098:2012 .

Este aparelho destina-se ao uso em água que atende a Legislação Vigente do Ministério da Saúde.

<b>Modelo</b>	<b>Purificador de Água Fitt Line</b>
<b>Material de fabricação</b>	
Composição básica do aparelho:	Polipropileno, Acrilonitrila Butadieno Estireno (ABS) e Carvão ativado
<b>Dados de operação</b>	
Vazão máxima recomendada:	60 L/h
Temperaturas máx. e mín. de entrada de água	10°C a 40°C
Condições de uso:	Uso interno
Vida útil nominal do refil:	2.700 L
Tensão nominal / Potência nominal:	(127V - 2,4W), (220V - 5,7W)
Frequência:	60 Hz
Classe de proteção:	IPX0 (uso interno)
<b>Características físicas</b>	
Medidas externas sem embalagem:	Altura x Largura x Profundidade 37 cm x 26 cm x 12,6 cm
Peso líquido sem embalagem:	1,550 kg modelo sem ozônio 1,650 kg modelo com ozônio
Identificação do elemento filtrante:	Refil Para Purificador de Água Fitt Line
<b>Características técnicas</b>	
Retenção de Partículas:	Classe C ( $\geq 5$ a $< 15\mu\text{m}$ )
Redução de Cloro Livre:	Aplicável
Eficiência Bacteriológica:	Não aplicável
<b>Informações para ensaio</b>	
Volume interno do aparelho para ensaio de extraíveis:	450 ml
Volume de referência para ensaio de particulado:	2.700 L

# I Garantia

O seu produto é garantido contra defeitos de fabricação, pelo prazo de 12 meses, contado a partir da data da emissão da Nota Fiscal ou da entrega do produto, ao primeiro adquirente, sendo:

- Os 03 (três) primeiros meses - garantia legal;
- Os 09 (nove) últimos meses - garantia especial, concedida pelo fabricante;

A garantia compreende a substituição de peças e mão de obra no reparo de defeitos devidamente constatados como sendo de fabricação. Durante o período de vigência da garantia, o produto terá assistência técnica do fabricante.

## As garantias legal e/ou especial ficam automaticamente invalidadas se:

- Se o produto for instalado em áreas para alto consumo de água gelada;
- Não for seguido as orientações que estão descritas no manual de instruções, tais como local de instalação, uso de refil original, voltagem, etc.;
- Caso a pressão de operação ou voltagem ultrapassem os limites especificados no manual;
- Se o aparelho for aberto para manutenção fora da rede autorizada e ou violação do aparelho;
- Se o aparelho estiver sem a informação de número de série de identificação.

## As garantias legal e/ou especial não cobrem:

- Custos com peças e acessórios utilizados que não compõem o produto original e que não estejam relacionados no manual de instruções.
- Gastos decorrentes com instalação, sendo elas hidráulico, alvenaria elétrico entre outros.
- Falhas apresentadas no equipamento oriundas por falta de fornecimento de energia elétrica e ou falta de água.
- Despesas com limpeza e ou serviços de manutenção.

- Danos causados pelo próprio consumidor ou terceiros, seja por queda, manuseio, mau uso ou decorrentes de fatores da natureza, tais como inundação, chuva, relâmpago e etc.

**IMPORTANTE: NÃO É DE RESPONSABILIDADE DO FABRICANTE E OU DISTRIBUIDOR QUAISQUER INTERCORRÊNCIA NO PRODUTO REALIZADAS POR PRESTAÇÃO DE SERVIÇOS POR TERCEIROS.**

Recomendamos que seja realizada a conferência do seu produto no ato da entrega para saber se o mesmo se encontra de acordo. Caso seja identificada qualquer divergência, recomendamos que recuse o produto e registre no verso da nota fiscal o motivo do mesmo e entre em contato com o responsável pela entrega.

- Produtos adquiridos de mostruário que apresentam manchas, arranhões, batidas, amassados e outros, estes são cobertos por garantia apenas por defeitos funcionais.
- Despesas oriundas de visitas técnicas para verificação de possíveis falhas no aparelho.
- Despesas relacionadas a visitas técnicas para orientação de uso do aparelho.

## Condições Gerais:

- Qualquer entidade e ou pessoa além das descritas neste manual, o fabricante não autoriza ou transfere a responsabilidade em seu nome para atividades relacionadas ao aparelho.
- É reservado ao fabricante o direito de alterar as características técnicas e ou estética dos produtos sem qualquer aviso prévio.
- Estão cobertos por garantia apenas aparelhos que estiverem instalados em território nacional.
- Para a sua tranquilidade, preserve e mantenha este Manual com o Termo de Garantia, e Nota Fiscal de Compra do produto sempre à mão.

## INFORMAÇÕES IMPORTANTES

Modelo do aparelho:.....

Cor: .....

Nota fiscal de compra: .....

Loja e cidade onde comprou: .....

Data da compra: .....

Data da instalação:.....

Numero de série do aparelho:.....

Para dúvidas ou manutenção do seu purificador, contate o nosso

**SAC:**


(54) 99673.6422



# ACQUABIOS

Fabricado por:  
ACQUABIOS IND. E COM. DE FILTROS PURIFICADORES LTDA.  
CNPJ 10.433.622/0001-67

Rodovia VRS 864, 5841 - Linha Palmeiro  
Farroupilha - RS - CEP: 95.181-899

[filtrosacquabios.com.br](http://filtrosacquabios.com.br)  
SAC: (54) 3213.2201 – [sac@acquabios.com.br](mailto:sac@acquabios.com.br)  
 (54) 99673.6422